

Current:

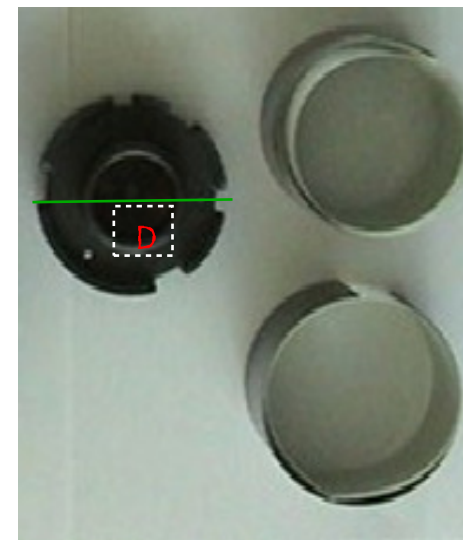


D

kit E1 = 43,00 mm

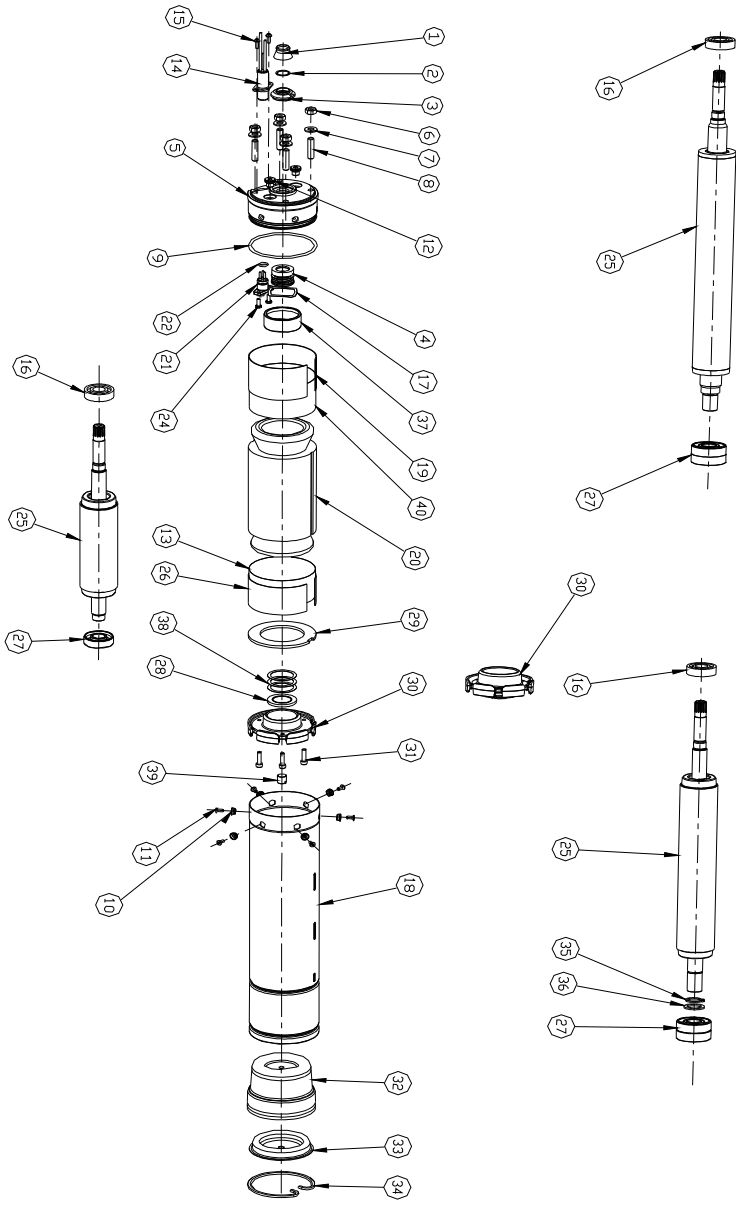
kit E2 = 49,00 mm

New:



Eliminated Parts:

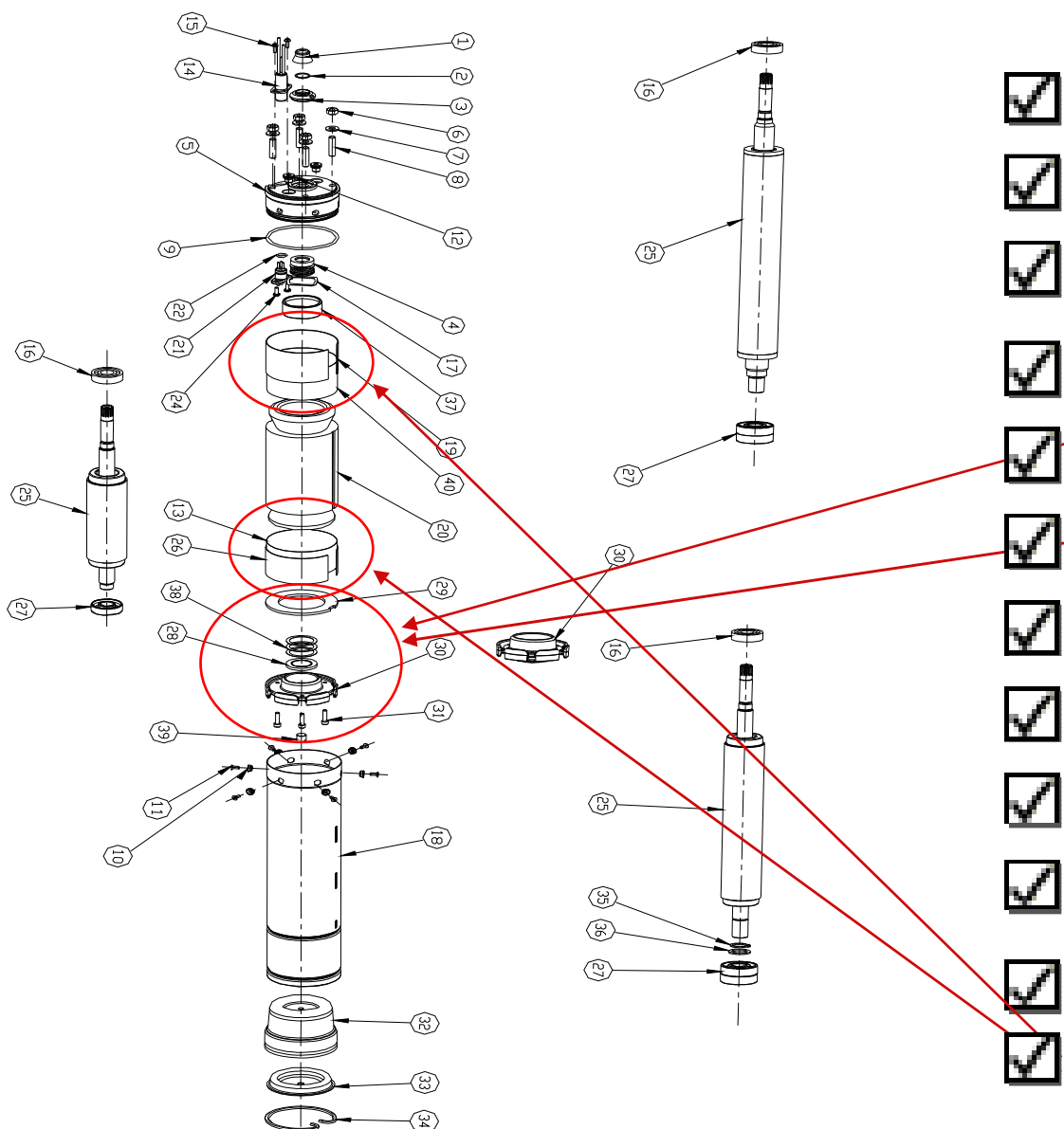




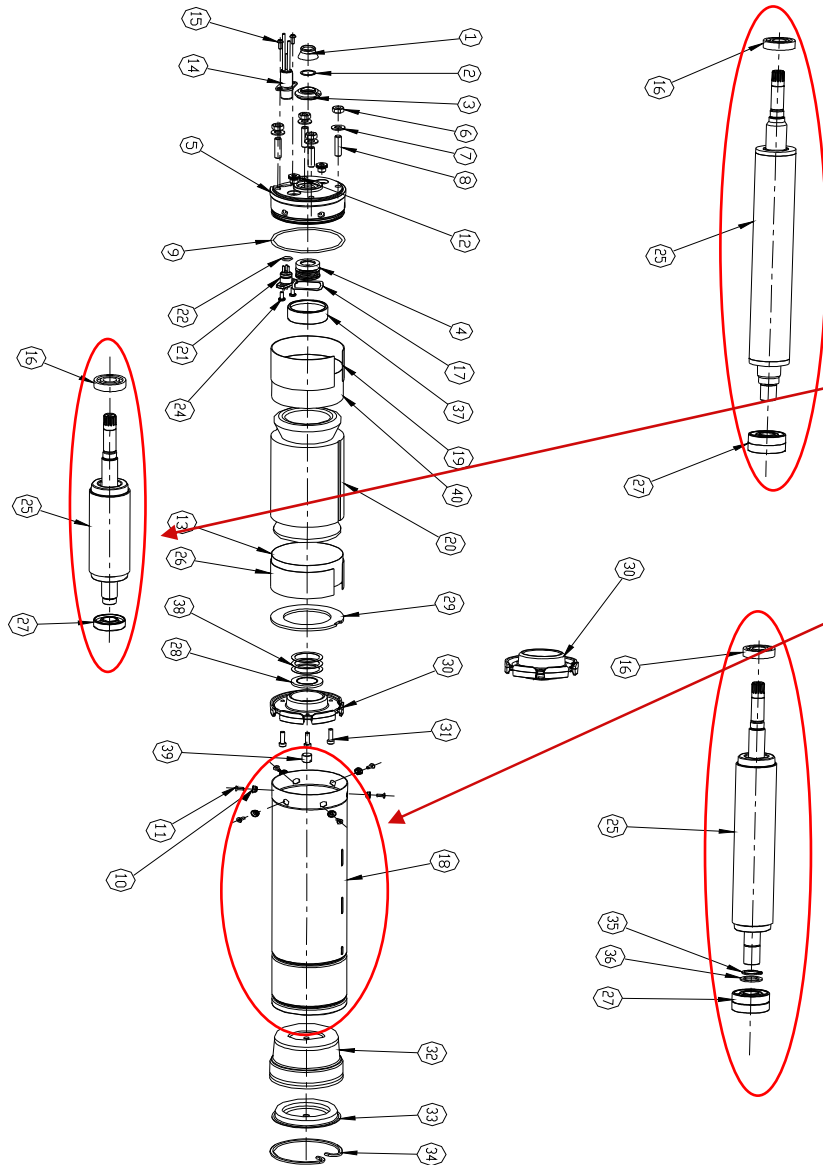
Spare Parts

Backwards compatibility of spare parts

- Stator
- Shell
- Seal
- Leads/Prong
- Upper end bell
- Diaphragm
- Diaphragm cover
- Snap ring
- Rotor
- Lower end bell
- Upper/lower spacer



Kit	Descrizione
A	Kit - Guarnizione incl.Pos.:1,2,3,4;9;17; grasso
A1	Kit - Guarnizione –solo motori PF incl.Pos.: 4, 9, grasso
C	Kit - Viti e bulloni incl.Pos.: 6, 7 , 8 , 10 , 11 , 12 ,
D	Kit – Coperchico membrana incl.Pos.: 33 , 34
E1	Flangia inferiore 0,25 - 2,2 kW incl.Pos.: 28, 29, 30 , 31, 38,39
E2	Flangia inferiore 3,0 – 7,5 kW incl.Pos.: 28, 29, 30, 31, 35, 36, 38, 39
F	Presca connettore incl.Pos.: 21 ; 22 ; 24
G1	Kit - Cavi (1,8m) incl.Pos.:14,15
G2	Kit - Cavi (2,5m) incl.Pos.:14,15
G3	Kit - Cavi (4m) incl.Pos.:14,15
H	Flangia superiore 0,25 - 7,5 kW incl.Pos.: 5 , 6, 7, 8 37
J	Anello distanziatore incl.Pos.: 19 , 26, 40, 41



Type	Stator No.*	Rotor Nr.	Shell Nr.
4OS 02 M 22 / A	331 147 904	178 561-902	308 682 301
4OS 03 M 22 / A	331 148 908	178 562-902	308 682 302
4OS 05 M 22 / A	331 149 909	178 563-902	308 682 303
4OS 07 M 22 / A	331 150 904	178 215-904	308 682 304
4OS 11 M 22 / A	331 151 904	178 565-902	308 682 305
4OS 15 M 22 / A	331 152 904	178 566-902	308 682 306
4OS 22 M 22 / A	331 153 904	178 567-902	308 682 307

Motor Model Number Change

- FEE motor number will change:

XXX XXX XXX5



ITT

Lowara

Il KIT Lowara 187051290 doveva essere abbinato al Franklin 308504910.

Contenuto:

- 1 .
- 2 FLANGIA INFERIORE 0,25-2,2KW**
- 3 INCLUDE POSIZ. 28-29-30-31-38-39**

Invece ora corrisponde al codice 308504920 perché il motore è stato modificato nella costruzione nel 2006.

Contenuto:

- 1 .
- 2 FLANGIA INFERIORE 0,25-2,2KW ...**
- 3 INCLUDE POSIZ. 26-30-38 (spessori n.10) ...**

Ora il motore risponde a un nuovo disegno "a distanziale schiacciato" con distanziali schiacciabili e con un superiore numero di spessori adeguato a riempire lo spessore "vuoto" dell' albero, mancano l' anello di bloccaggio e le viti.

Nel nuovo disegno del 2006 Franklin il motore 4OS/A a 6 viti tra camicia e testata la vite di regolazione albero è stata sostituita con una regolazione albero mediante spessori, con modifica dei kit E1/E2.

Le modalità con cui il cliente dovrà smontare e rimontare il motore sono a seguire.

Nel motore "vecchio" tipo (Exploded view old 4OS/A) togliere:

- la flangia inferiore (31) con la vite di regolazione (39), i 2 distanziali (40), l' anello di bloccaggio (28), le 3 viti (31) e gli spessori (38).

Per avere il motore "nuovo" (Exploded View New 4OS/A) sostituire gli elementi tolti con gli elementi del nuovo kit.

Gli elementi dei vecchi kit E1 e E2 sono diversi in n. e tipo. Ci sono nel kit e vanno montati:

- la Nuova flangia inferiore (30), i 2 Nuovi distanziali (26) e i Nuovi spessori (38); gli spessori sono aumentati di n. rispetto a prima e vanno utilizzati in parte o tutti per regolare l' altezza albero; nel disegno del motore "nuovo" ne è disegnato 1 solo ma ce ne sono circa 10 nel kit. I distanziali sup. e inf. sono forniti con gli isolamenti.

Riassumendo:

il Ri-montaggio del motore con le nuove parti del kit E1 è il seguente:

Sostituire

- la flangia inferiore con la vite di regolazione, l' anello di bloccaggio e le 3 viti con gli elementi del nuovo kit:

- la Nuova flangia inferiore, i 2 Nuovi distanziali e i Nuovi spessori, aumentati di n. per regolare l' altezza albero.



ITT

Lowara

Lowara codes 187051290 (upto 2,2 kW) /187051300 (upto 7,5 kW) have been modified. In both codes parts composition is same but not dimensions. In example below I consider only code 187051290
KIT Lowara code 187051290 in BOM responds to old code Franklin P/N 308504910.

It contains:

- 1 .
- 2 LOWER ENDBELL 0,25-2,2KW
- 3 INCLUDES POS. 28-29-30-31-38-39

But in actual kit it responds to Franklin P/N 308504920 cause 2006 motor modification.

It contains:

- 1 .
- 2 LOWER ENDBELL 0,25-2,2KW ...
- 3 INCLUDES POS. 26-30-38 (shims n.10) ...

Now motor has a new design "crushed spacer" having spacers crushable and an higher shim quantity adequate "to fill" the empty space in the shaft, are not present clamp ring and screws.

In the new 2006 Franklin design the 6 hole (screws) head motor 4OS/A has the shaft adjusting ring which has been replaced using shims for shaft regulation.

Kits E1/E2 motor assembling is following.

In old motor slipfit type (4OS/A old exploded view) put out:

- lower endbell (31) with adjusting rings (39), 2 spacers (40), clamp ring (28), 3 screws (31) and shims (38).

In "new" motor (4OS/A New Exploded View) you have to replace particulars putted out with new particulars.

Parts in old kit E1 and E2 are different for n. and composition. We have inside kit for assembling:

- new lower endbell (30), new 2 spacers(26) and new shims (38);
shims have increased q.ty relatively old motor version and they are in use all or only a few to regulate the shaft lenght; in "new" motor drawing there is only n. 1 shim for all the 10 shims in kit. Upper and lower spacers are supplied together with the 2 insulators.

In summary:

motor re-assembling using new parts in kit E1 is following:

Replace

- lower endbell with adjusting ring, clamp ring and 3 screws

WITH PARTS in new kit;

- NEW lower endbell, 2 NEW spacers and NEW spacers, increased in n. to compensate shaft lenght.